

# 事務所(賃貸)

## ・土地、建物概況

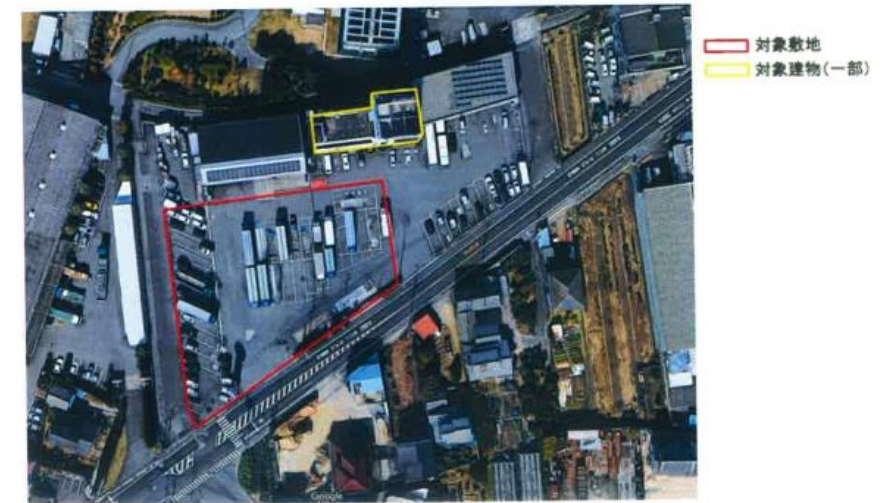
所在地	岡山県倉敷市片島町1018-6			
地目/地積	宅地/6645.73㎡			
位置・交通条件	国道429号線沿い 国道2号線バイパスまで約1.5km			
建物名称	日の出運輸事務所			
構造	鉄骨・鉄筋コンクリート造陸屋根地上4階建			
建物用途	事務所			
床面積	996.80㎡			
新築年月日	昭和58年9月(平成4年6月4階建部分増築)			
設備等	水道	公営(専用)	ガス	プロパンガス 電気 中国電力
	排水	浄化槽	その他	自家用給油取扱所、洗車場あり
法令上の制限	用途地域	港工業地域		
	建ぺい率	60%	容積率	200%
	接道	南側:国道429号線に接続 大規模集客施設制限地区		
	その他			
備考	大型車両駐車場あり(台数は応相談)			

## ・取引条件

賃貸部分	1F事務所 他応相談 駐車場あり(大型車両駐車可:台数等は応相談)
月額賃料	応相談
引渡時期	応相談(平成30年初頭以降の見込み)
現況	入居中
その他備考	現使用中の、貸主グループ運輸会社の移転に伴う賃貸となります。 貸主のグループ企業が同物件を使用中につき、共用となります。



・敷地配置図



対象敷地  
 対象建物(一部)

岡山県知事免許(7)第3503号

有限会社インテリア・オギハラ不動産

倉敷市新倉敷駅前3丁目78-3

TEL:(086)526-4030 FAX:(086)526-4088

◆いつでもお気軽にお問い合わせください。

◆(仲介)ご成約の際には、当社規定の仲介手数料とそれに係る消費税を別途申し受けます。

URL:<http://ogihara-fudousan.com>